

Angewandte Chemie

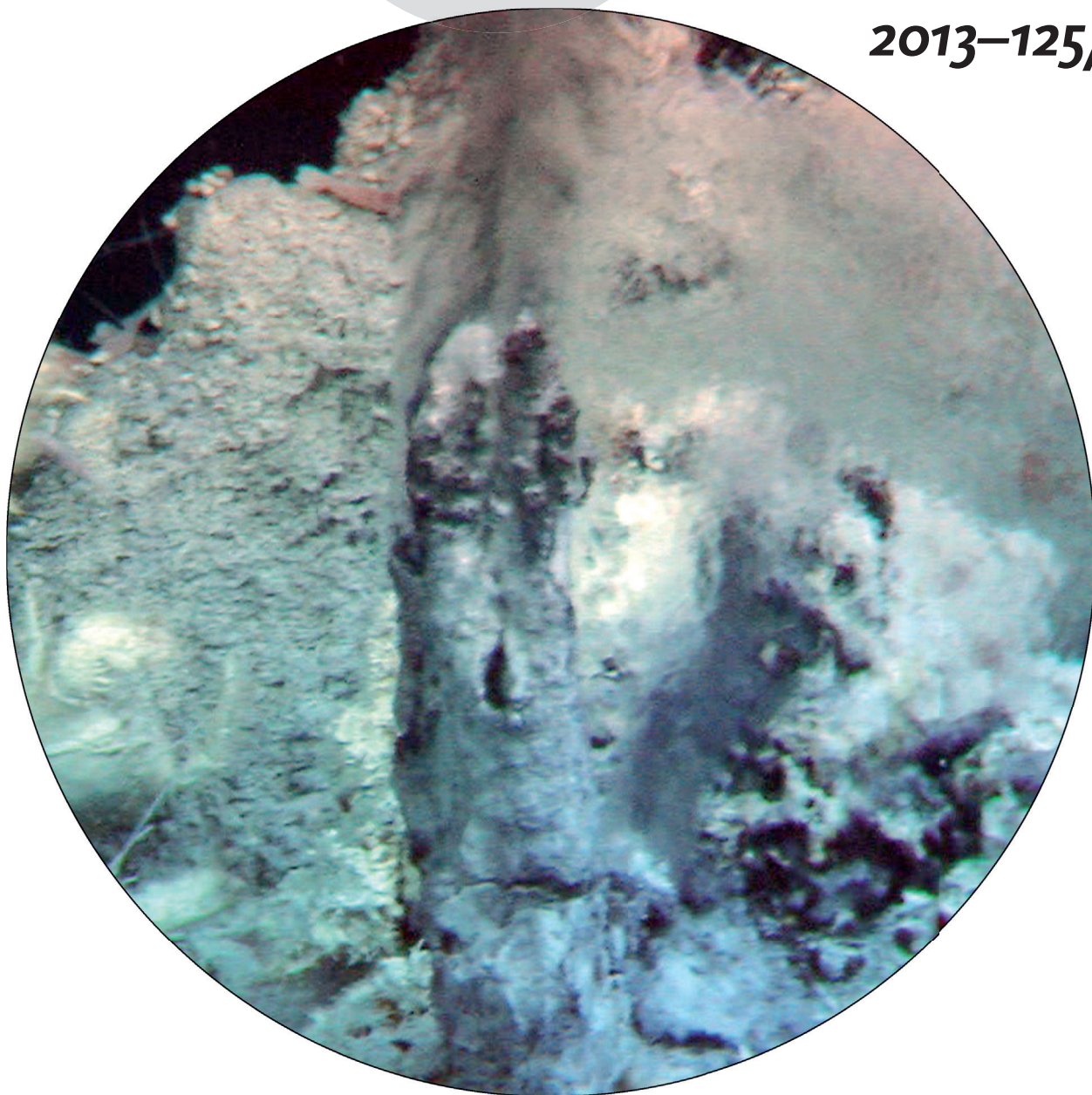
125
JAHRE



Eine Zeitschrift der Gesellschaft Deutscher Chemiker

www.angewandte.de

2013–125/25



In der Tiefsee ...

... in tektonisch aktiven Gebieten strömt heißes und komprimiertes Wasser, manchmal in überkritischem Zustand, aus dem Meeresboden und wird durch das kalte Wasser der Umgebung schnell bis nahe dem Gefrierpunkt abgekühlt. Diese einzigartige Umgebung inspirierte S. Deguchi und N. Ifuku zur Entwicklung eines Bottom-up-Emulsifizierungsprozesses, den sie in der Zuschrift auf S. 6537 ff. beschreiben. Das Foto (© JAMSTEC) zeigt hydrothermale Aktivität in 1492 m Tiefe bei den Ryukyu-Inseln, Japan.

WILEY-VCH